

# ODL:INCLUSIVE

## eLearning in der Lehrerbildung: Einführung in die Inklusive Pädagogik

**Eine struktur- und niveaubezogene  
Annäherung an ein humanwissen-  
schaftliches Verständnis von  
Integration / Inklusion in Feldern  
des Erwerbes pädagogischer  
Basisqualifikationen**



87748-CP-1-2000-1-AT-MINERVA-ODL

Diese Projekt wird von der Europäischen  
Kommission im Rahmen der Sokrates Projekte  
und vom BEB / bm:bwk gefördert.

<http://www.odlinclusive.org>

ODL:Inclusive ist ein Sokrates II Minerva Projekt (Laufzeit 2000 - 2004). Ziel des Projektes ist die Erstellung eines Einführungskurses zum Thema integrative / inklusive Erziehung. Das Open and Distance Learning Angebot zielt ab auf die Entwicklung professioneller Haltungen und Fertigkeiten in pädagogischen Berufsfeldern.

Das Kursangebot richtet sich an Studierende, die einen Einblick in die Denk- und Arbeitsweisen der inklusiven Pädagogik gewinnen wollen. Im Rahmen konventioneller Lehrgänge eignet es sich als Einführung in das Fachgebiet. Ausgehend von einem Einblick in gegenwärtige Realisierungen von Integration und einer Einübung in wissenschaftliche Beobachtungs- und Beschreibungsverfahren werden die Gegenpole Selektion/Segregation, basierend auf dem Defizitmodell von Behinderung und Inklusion/Integration basierend auf dem Kompetenzmodell von Behinderung gegenübergestellt. Studierende erarbeiten sich – unterstützt von Lehrenden und Tutoren – eingebettet in Diskurs und Kooperation – mit ihren Kollegen eine Orientierung in diesem Handlungsfeld, die es ihnen ermöglicht, kompetente Entscheidungen zu treffen und tätig zu werden.

Die zentralen Kursmaterialien können online oder zum individuellen Studium auch als CD-ROM genutzt werden. Kursanbieter haben die Möglichkeit, eine Kurslizenz zu erhalten und den Kurs mit eigenen Materialien und Aufgabenstellungen zu erweitern. Schließlich wird das Online-Angebot umgeben mit einem Informationsnetzwerk, das die jeweils gegebene regionale Infrastruktur im Bereich der inklusiven Erziehung widerspiegelt.

Das Projekt ist den Zielen der Salamanca-Erklärung der UNESCO (Juni 1994) verpflichtet, die die Bedeutung integrativer Erziehung von Kindern mit besonderen Bedürfnissen für ihre persönliche Entwicklung und für die Entwicklung einer solidarischen Gesellschaft betont.

November 2002

### BETEILIGTE HOCHSCHULEN

#### **Pädagogische Akademie des Bundes in Oberösterreich**

<http://www.pa-linz.ac.at>  
[feyerere@pa-linz.ac.at](mailto:feyerere@pa-linz.ac.at)

#### **Edith Stein Hogeschool Onderwijscentrum Twente, Hengelo**

<http://www.edith.nl>  
[rouwen@edith.nl](mailto:rouwen@edith.nl)

#### **Eötvös Loránd Tudományegyetem Gusztav Barczy**

**Faculty of Special Education**  
<http://www.barczy.hu>  
[yvonne@bghs.hu](mailto:yvonne@bghs.hu)

#### **Pädagogisches Institut des Bundes in Steiermark**

<http://www.pi-stmk.ac.at>  
[peter.much@pi-stmk.ac.at](mailto:peter.much@pi-stmk.ac.at)

#### **Universität Koblenz - Landau Institut für Integrative Bildung**

<http://www.uni-koblenz.de>  
[proedler@uni-koblenz.de](mailto:proedler@uni-koblenz.de)

#### **Universität Bremen Institut für Erziehungs- und Bildungswissenschaften**

<http://www.uni-bremen.de>  
[gfeuser@uni-bremen.de](mailto:gfeuser@uni-bremen.de)

#### **Univerzita Karlova v Praze Pedagogická Fakulta**

<http://www.pedf.cuni.cz>  
[marie.mlckova@pedf.cuni.cz](mailto:marie.mlckova@pedf.cuni.cz)

#### **Hogeschool van Arnhem en Nijmegen**

**Faculteit Educatie - PABO Arnhem**  
<http://www.han.nl>  
[LC@pa.han.nl](mailto:LC@pa.han.nl)

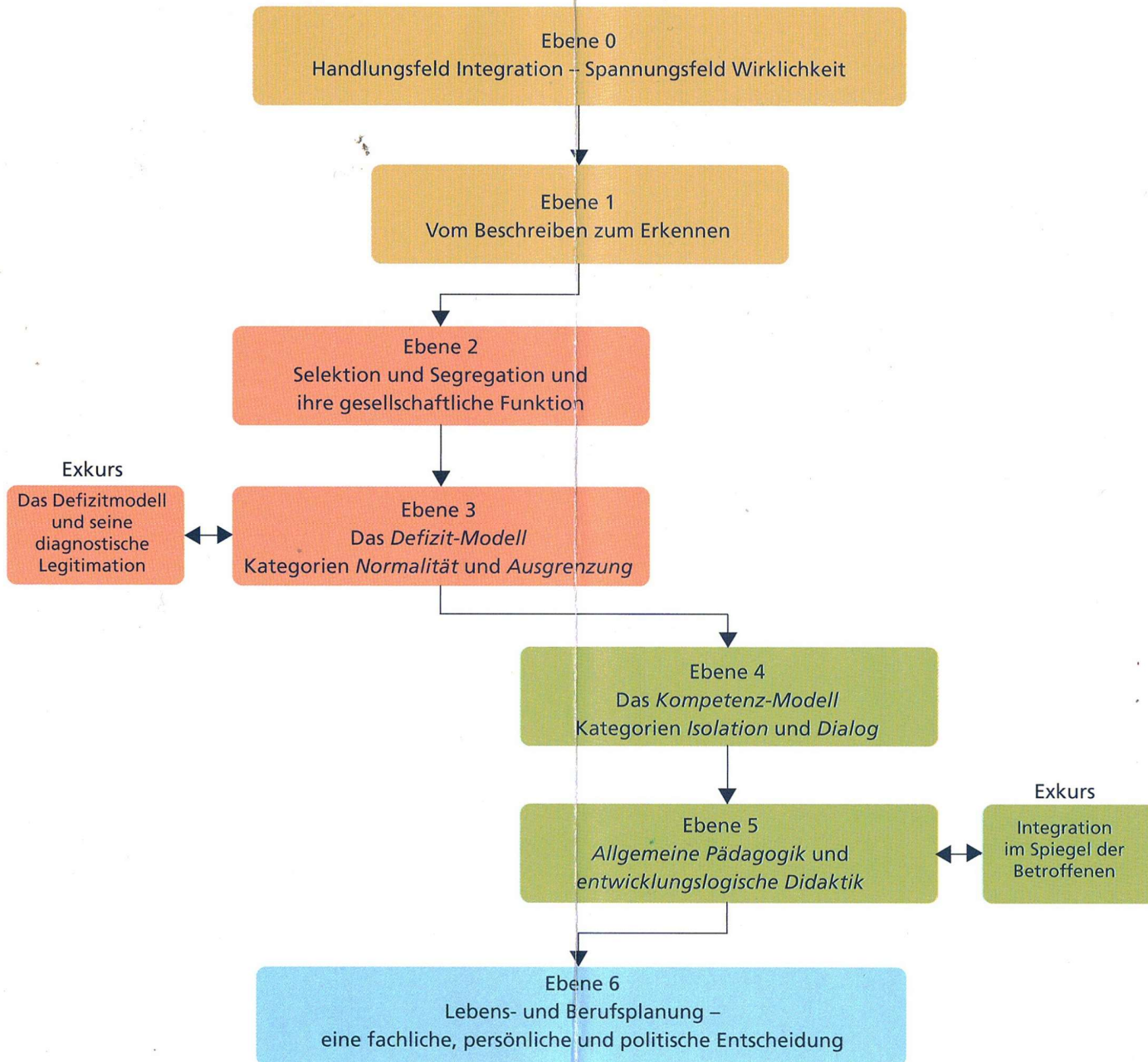
#### **Pädagogische Akademie der Diözese Graz - Seckau**

**David Wohlhart / Koordinator**  
<http://www.pze.at>  
[dwohlhart@pze.at](mailto:dwohlhart@pze.at)

<http://www.odlinclusive.org>



## Aufbau des eLearning Kurses



## Der eLearning-Kurs bietet Ihnen:

- Ein kommunikatives Arbeitsfeld, das Sie mit Ihren StudienkollegInnen, den Lehrenden und Tutoren verbindet: Chat, Mailinglisten, News-Forum, Arbeitsbereiche zur gemeinsamen Dokumenterstellung, sowie Benachrichtigungsfunktionen.
- Einblicke in integrative Schulen bzw. pädagogische und berufliche Einrichtungen anhand von Videoausschnitten und Dokumentationen.
- Eine Einführung in die theoretischen Grundlagen, Denkmodelle, wissenschaftlichen Vorgangsweisen und Begrifflichkeiten der Inklusiven Pädagogik, kontrastiert mit nichtintegrativen Ansätzen. Vielfältige mediale Interaktionsmöglichkeiten, z.B: Videoanalysen und Simulationen.
- Die Möglichkeit zur Auswahl zwischen verschiedenen Lernwegen, um Ihren jeweiligen Vorkenntnissen und Studienmöglichkeiten gerecht zu werden.
- Eine fortlaufende Überprüfung Ihrer Lernleistung in Form von informellen und formellen Tests, Einzel- und Gruppenbeiträgen, die von Tutoren bewertet werden.
- Eine qualifizierte Entscheidungs- und Handlungsgrundlage für Ihre weitere Berufs- bzw. Studienlaufbahn im Bereich der Inklusiven Pädagogik.

## Basissystem:

Der Kurs läuft auf der eLearning-Plattform eLS (eLearning Suite) von Hyperwave. Die Plattform wurde erweitert und adaptiert, um den Anforderungen eines Online-Kurses in der Lehrerbildung gerecht zu werden. Navigation, Ablauflogik und die Integration von Tests- und Prüfungsleistungen wurden an die konventionellen Abläufe von pädagogischen Bildungseinrichtungen angepasst.

Das Projekt wird unterstützt von